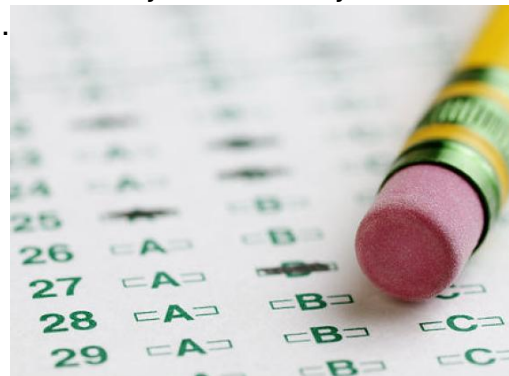


VRSTE TESTOVA U NASTAVI ENGLESKOG JEZIKA

U nastavi se upotrebljava mnogo različitih testova. Svaki od njih ima svoju ulogu, a time i tačno mesto i vreme kada se daje, kao i dužinu trajanja. Prvi test je test za određivanje nivoa znanja. On nije isuviše precizan, jer je praktičan i služi kao orijentir pri upisu.



Placement test koji radite u školi „Britanica“ je merodavan, pre svega po izboru autora-Dave Allan-a, koji važi za najboljeg eksperta za polje testiranja. Test traje 65 minuta, i sadrži dve grupe pitanja za gramatički deo, i 15 minuta za listening. Pregleda se putem folija i uz tabelu nivoa prema rezultatim, pa je zato nepodložan manipulacijama.

U toku kursa rade se pismene vežbe iz knjige, posle svake dve lekcije radi provere. Jednom nedeljno radi se periodični test koji proverava veću celinu gradiva urađenu na nedeljnom nivou. Na polovini kursa radi se kontrolna vežba ili mid-course test.

Na kraju kursa radi se probni finalni test, a dve ili četiri nedelje po završetku kursa polaže se finalni ispit: pismeni deo 4 sata, a usmeni 30 minuta.

Za upise na pripreme za međunarodne ispite IELTS, TOEFL, FCE, CAE, CPE rade se posebni dijagnostički testovi za svaki od ovih ispita.

Online testovi su najmanje pouzdani, jer oni testiraju samo gramatiku i vokabular, a odgovori su već ponuđeni pa ima puno „pogađanja“. Online test je samo preliminarni test koji nam pokazuje približno znanje. On obično sadrži od 40 do 100 pitanja, a „Oxford Placement test“ sadrži 200 pitanja.

Sem testa, veoma je bitan i razgovor sa polaznikom radi određivanja cilja učenja i odgovarajućeg kursa. Test pokazuje samo opšti nivo znanja, a prema rezultatima nekada možete upisati 10 različitih kurseva: opšti, biznis, strukovni, specijalni, međunarodne ispite... Testiranje omogućava formiranje ujednačenih grupa.

[*Ukoliko želite da uradite naš on-line test kliknite ovde:](#) 